



projektovanje i inženjering

PROJEKAT ZA IZVOĐENJE (PZI)

Projekat rekonstrukcije pešačkih staza, platoa
i izgradnju dekorativne rasvete u naselju Ratkovo, na K.P. broj 1418, 2352,
2375, 2368, 2381 K.O. Ratkovo.

2.1.- PROJEKAT KONSTRUKCIJE (PAVILJON I FONTANA)

Broj projekta: **P-620/2022-PZI**

Investitor: Opštinska uprava opštine Odžaci,
Knez Mihajlova br. 24, Odžaci

Novi Sad, januar 2023. godine

2.1.- PROJEKAT KONSTRUKCIJE

1.1. NASLOVNA STRANA PROJEKTA KONSTRUKCIJE

Investitor: Opštinska uprava opštine Odžaci,
Knez Mihajlova br. 24, Odžaci


Objekat: Projekat rekonstrukcije pešačkih staza, platoa
i izgradnju dekorativne rasvete u naselju Ratkovo, na
K.P. broj 1418, 2352, 2368, 2381 K.O. Ratkovo.

Vrsta tehničke dokumentacije: PROJEKAT ZA IZVOĐENJE (PZI)

Za građenje / izvođenje radova: rekonstrukcija


Projektant: Adomne d.o.o. Novi Sad, Antona Čehova 1, Novi Sad

Odgovorno lice projektanta: Igor Vukobratović, dipl. inž. saob.

Potpis: 

Odgovorni projektant: Maksimović Mirko dipl. inž. građ

Broj licence: 341 I13821

Potpis: 

Broj tehničke dokumentacije: P-620/2022-PZI

Mesto i datum: Novi Sad, januar 2023. godine

1.2. SADRŽAJ PROJEKTA ZA IZVOĐENJE

1.1.	Opšta dokumentacija -Naslovna strana
1.2.	-Sadržaj projekta
1.3.	-Rešenje o određivanju odgovornog projektanta
1.4.	-Izjava odgovornog projektanta
1.5.	Tekstualna dokumentacija -Tehnički opis
1.6.	Numerička dokumentacija - Statički proračun - Specifikacija čelika – nadstrešnica paviljona - Specifikacija čelika – rampa za invalide
1.7.	Grafička dokumentacija Fontana i tehnička prostorija 1. Fontana – Plan i specifikacija armature..... 1:20 2. Tehnička prostorija – Plan i specifikacija armature..... 1:20 Paviljon za koncerte 1. Paviljon za koncerte-Osnova temelja..... 1:50 2. Paviljon za koncerte-Osnova na koti +1.200..... 1:50 3. Paviljon za koncerte-Osnova krovne konstrukcije..... 1:50 4. Paviljon za koncerte-Dispozicija konstrukcije u osama A i 1..... 1:50 5. Paviljon za koncerte-Detalji 1, 2, 3, 4 i 5..... 1:10 6. Paviljon za koncerte-Detalji 6, 7, 8 i 9..... 1:10 7. Paviljon za koncerte-Temeljne kontragrede – Plan armature..... 1:50 8. Paviljon za koncerte-Rampa za invalide – Dispozicija konstrukcije..... 1:50


1.3. REŠENJE O ODREĐIVANJU ODGOVORNOG PROJEKTANTA

Na osnovu člana 128a Zakona o planiranju i izgradnji ("Službeni glasnik RS", br. 72/09, 81/09 - ispravka, 64/10 odluka US, 24/11 i 121/12, 42/13 - odluka US, 50/2013 - odluka US, 98/2013 - odluka US, 132/14 i 145/14, 83/2018, 31/2019, 37/2019, 09/20 i 52/21) i odredbi Pravilnika o sadržini, načinu i postupku izrade i način vršenja kontrole tehničke dokumentacije prema klasi i nameni objekata ("Službeni glasnik RS", br. 73/2019) kao:

ODGOVORNI PROJEKTANT

za izradu Projekta za izvođenje rekonstrukcije pešačkih staza, platoa i izgradnju dekorativne rasvete u naselju Ratkovo, na K.P. broj 1418, 2352, 2375, 2368, 2381 K.O. Ratkovo ,
određuje se

Maksimović Mirko dipl. inž. građ..... 341 V13821

Investitor:	Opštinska uprava opštine Odžaci, Knez Mihajlova br. 24, Odžaci
Projektant:	Adomne d.o.o. Novi Sad, Antona Čehova 1, Novi Sad
Odgovorno lice projektanta:	Igor Vukobratović, dipl. inž. saob.
	Potpis: 
Mesto i datum:	januar 2023, Novi Sad

1.4. IZJAVA ODGOVORNOG PROJEKTANTA

Odgovorni projektant Projekta za izvođenje rekonstrukcije pešačkih staza, platoa i izgradnju dekorativne rasvete u naselju Ratkovo, na K.P. broj 1418, 2352, 2375, 2368, 2381 K.O. Ratkovo,

Maksimović Mirko dipl. inž. građ..... 341 I13821

IZJAVLJUJEM

1. da je projekat izrađen u skladu sa Zakonom o planiranju i izgradnji, propisima, standardima i normativima iz oblasti izgradnje objekata i pravilima struke;
2. da je projekat u svemu u skladu sa načinima obezbeđenja ispunjenja osnovnih zahteva za objekat propisanih elaboratima i studijama.

Odgovorni projektant: Maksimović Mirko dipl. inž. građ

Broj licence: 341 I13821

Potpis:

Broj tehničke dokumentacije: P-620/2022-PZI

Mesto i datum: Novi Sad, januar 2023. godine.

1.5. TEKSTUALNA DOKUMENTACIJA

PAVILJON

Opis

Paviljon za koncerte je objekat pravilnog pravougaonog oblika osnove osnih dimenzija 11.77x5.95m.

Objekat je oblika jednovodne, otvorene nadstrešnice, nagiba krova 15%, kojom se nadkriva podium za koncerte.

Noseću konstrukciju nadstrešnice čine po dva rama u podužnom i poprečnom pravcu. U podužnom pravcu gredu ramova čini dvopojasni rešetkasti nosač razmaka pojasa 1.0m koji se oslanjaju na toplovaljane profile HEA240 visine 7.55m na višem odnosno 6.40m na nižem delu.

U poprečnom pravcu ramovi su spojeni grednim nosačem od HOP profila.

Na rešetke se na rastojanjima od cca. 3.92m oslanjaju sekundarni krovni nosači koji su oslonac rožnjačama, postavljenim na razmacima od 1.40m, statičkog sistema kontinualne grede na 3 polja. Krovni pokrivač je krovni trapezasti lim TR40x250x0.5mm.

Noseću konstrukciju podijuma čine sekundarne grede u poprečnom pravcu postavljene na razmaku od cca 1.0m, koje se oslanjaju na primarne gredne nosače postavljene u podužnom pravcu a oslonjene na stubove i temeljnu konstrukciju. Popločavanje podijuma je predviđeno od drvenih fosni debljine 5cm.

Temeljnu konstrukciju, zbog ograničenog prostora na parceli, čine temeljne kontragrede širine 40cm, kojima su povezani stubovi u podužnom i poprečnom pravcu. Dubina fundiranja temeljne konstrukcije iznosi 80cm.

Pošto se objekat nalazi na otvorenom prostoru i izložen je atmosferskim uticajima, projektom je predviđena zaštita čelične konstrukcije toplim cinkovanjem.

Statički proračun

Statički proračun i dimenzionisanje konstrukcije je urađeno softverom Tower 8.2, gde je objekat modeliran kao 3D proračunski model, oslonjen na tlo predstavljeno Winklerovim podlogama. Konstrukcija objekta je proračunata na delovanja stalnog, korisnog, opterećenja vetrom i snegom i dimenzionisana na ultimativne uticaje kombinacija pomenutih opterećenja po teoriji dopuštenih napona.

Kvalitet materijala

Za temeljnu konstrukciju objekta se koristi beton C25/30 (MB30 po starim oznakama) dok je za izradu čelične konstrukcije predviđen čelik S235JR (Č0361 po starim oznakama). Za armiranje se koristi rebrasto gvožđe kvaliteta B500B.

FONTANA I ŠAHT

Opis

Šaht-tehnička prostorija je ukopani monolitni armirano-betonski objekat šahtnog tipa, pravilnog pravougaonog oblika osnove svetlih dimenzija 2.20x2.00m i svetle visine 2.0m.

Konstrukciju objekta čine temeljna ploča u koju su uklješteni zidovi a koji su oslonac kruto oslonjenoj gornjoj ploči.

U jednom ćošku objekta je formirano drenažno udubljenje dimenzija u osnovi 40x40cm i dubine 40cm.

Objekat je ukopan 40cm u odnosu na niveletu terena. Ulaz u šaht je omogućen preko kvadratnog poklopca dimenzija 70x70cm koji se oslanja na reviziono okno izrađeno od armirano-betonskih zidova i penjalica.

Debljina temeljne ploče je 25cm dok je debljina ostalih elemenata konstrukcije 20cm.

Objekat je sa spoljašnje strane zaštićen hidroizolacijom i fundiran je na sloju šljunka debljine 20cm preko kojeg je postavljen tampon sloj mršavog betona debljine 10cm.

Statički proračun

Statički proračun i dimenzionisanje konstrukcije je urađeno softverom Tower 8.2, gde je objekat modeliran kao 3D proračunski model, oslonjen na tlo predstavljeno Winklerovim podlogama. Konstrukcija objekta je proračunata na delovanja stalnog, opterećenja tla i opterećenja tla usled vozila V300 na površini terena i dimenzionisana na ultimativne uticaje kombinacija pomenutih opterećenja po teoriji graničnih stanja.

Kvalitet materijala

Konstrukcija se izrađuje od betona kvaliteta C25/30 (MB30 po starim oznakama) i armira se armaturnim šipkama B500B i mrežama MA 500/560.

1.6. NUMERIČKA DOKUMENTACIJA

-STATIČKI PRORAČUN

NAPOMENA

Kompletan statički proračun konstrukcije sa analizama opterećenja, prikazom ulaznih podataka korišćenih u 3D proračunskom modelu, rezultatima statičkog proračuna i dimenzionisanja dat je u Idejnom projektu (IDP), u knjizi 2.1.-Projekat konstrukcije te će u ovoj dokumentaciji biti izostavljen.

-SPECIFIKACIJA ČELIKA – NADSTREŠNICA PAVILJONA

NADSTREŠNICA PAVILJONA

pos.	materijal	kom	tip	dimenzije elementa [mm]					masa [kg]		
				širina	debljina (zida)	dužina	spoljni prečnik	površina [m ²]	po m' ili m ²	za 1 kom.	ukupno

GLAVNI STUBOVI NADSTREŠNICE

kom. 1

S1	S235	1	HEA 240			7310			60,3	440,7	440,7
S2	S235	1	HEA 240			7310			60,3	440,7	440,7
S3	S235	1	HEA 240			6360			60,3	383,4	383,4
S4	S235	1	HEA 240			6360			60,3	383,4	383,4

ukupno kg: 1.648,3
za kom. kg: 1.648,3

STUBOVI BINE

kom. 1

S5	S235	1	HOP 180x100x4			520			16,8	8,7	8,7
S6	S235	1	HOP 180x100x4			520			16,8	8,7	8,7
S7	S235	1	HOP 180x100x4			520			16,8	8,7	8,7
S8	S235	1	HOP 180x100x4			520			16,8	8,7	8,7
S9	S235	1	HOP 180x100x4			520			16,8	8,7	8,7
S10	S235	1	HOP 180x100x4			520			16,8	8,7	8,7

ukupno kg: 52,3
za 1 kom. kg: 52,3

GREDE BINE

kom. 1

GB1	S235	1	HOP 180x100x4			5710			16,8	95,7	95,7
GB2	S235	1	HOP 220x140x4			6190			21,8	134,8	134,8
GB3	S235	1	HOP 220x140x4			6190			21,8	134,8	134,8
GB4	S235	1	HOP 220x140x4			6190			21,8	134,8	134,8
GB6	S235	1	HOP 220x140x4			6190			21,8	134,8	134,8
GB7	S235	1	HOP 220x140x4			6190			21,8	134,8	134,8
GB8	S235	1	HOP 220x140x4			6190			21,8	134,8	134,8
GB9	S235	1	HOP 220x140x4			6190			21,8	134,8	134,8
GB10	S235	1	HOP 220x140x4			6190			21,8	134,8	134,8
GB11	S235	1	HOP 220x140x4			6190			21,8	134,8	134,8
GB12	S235	1	HOP 220x140x4			6190			21,8	134,8	134,8
GB13	S235	1	HOP 220x140x4			6190			21,8	134,8	134,8
GB14	S235	1	HOP 180x100x4			5710			16,8	95,7	95,7
GB15	S235	1	HOP 180x100x4			11743			16,8	196,8	196,8
GB16	S235	1	HOP 180x100x4			11743			16,8	196,8	196,8

ukupno kg: 2.068,0
za 1 kom. kg: 2.068,0

pos.	materijal	kom	tip	dimenzije elementa [mm]					masa [kg]		
				širina	debljina (zida)	dužina	spoljni prečnik	površina [m ²]	po m' ili m ²	za 1 kom.	ukupno

GLAVNI NOSAČ

kom. 2

U1A	S235	1	HOP 150x100x4			11453			14,9	170,4	170,4
O1A	S235	1	HOP 150x100x4			11453			14,9	170,4	170,4
D1A	S235	1	Ø 60x3,2			1990			4,9	9,8	9,8
D2A	S235	1	Ø 60x3,2			2152			4,9	10,6	10,6
D3A	S235	1	Ø 60x3,2			2200			4,9	10,8	10,8
D4A	S235	1	Ø 60x3,2			2200			4,9	10,8	10,8
D5A	S235	1	Ø 60x3,2			2152			4,9	10,6	10,6
D6A	S235	1	Ø 60x3,2			1990			30,0	59,7	59,7

ukupno kg: 453,0
za 2 kom. kg: 906,1

SEKUNDARNI KROVNI NOSAČI

kom. 1

KG1	S235	1	HOP 180x80x4			5830			15,5	90,4	90,4
KG2	S235	1	HOP 180x120x6			6295			26,4	166,2	166,2
KG3	S235	1	HOP 180x120x6			6295			26,4	166,2	166,2
KG4	S235	1	HOP 180x80x4			5830			15,5	90,4	90,4

ukupno kg: 513,1
za 1 kom. kg: 513,1

ROŽNJAČE

kom. 1

R1	S235	1	HOP 100x50x3			12000			7,1	84,8	84,8
R2	S235	1	HOP 100x50x3			12000			7,1	84,8	84,8
R3	S235	1	HOP 100x50x3			12000			7,1	84,8	84,8
R4	S235	1	HOP 100x50x3			12000			7,1	84,8	84,8
R5	S235	1	HOP 100x50x3			12000			7,1	84,8	84,8

ukupno kg: 424,2
za 1 kom. kg: 424,2

pos.	materijal	kom	tip	dimenzije elementa [mm]					masa [kg]		
				širina	debljina (zida)	dužina	spoljni prečnik	površina [m ²]	po m' ili m ²	za 1 kom.	ukupno

DETALJ 1

važi uz crtež br:5

kom. 4

1.1	S235	1	k	400	15	400			120,0	19,2	19,2
1.2	S235	2	k	75	10	300			80,0	1,8	3,6

ukupno kg: 22,8
za 4 kom. kg: 91,2

DETALJ 2

važi uz crtež br:5

kom. 4

2.1	S235	1	k	164	10	220			80,0	2,9	2,9
2.2	S235	1	k	180	10	220			80,0	3,2	3,2
2.3	S235	2	k	150	5	50			40,0	0,3	0,6

ukupno kg: 6,7
za 4 kom. kg: 26,6

DETALJ 3

važi uz crtež br:5

kom. 6

3.1	S235	1	k	220	10	180			80,0	3,2	3,2
-----	------	---	---	-----	----	-----	--	--	------	-----	-----

ukupno kg: 3,2
za 6 kom. kg: 19,0

DETALJ 4

važi uz crtež br:5

kom. 22

4.1	S235	2	L200x100x10			80			22,9	1,8	3,7
-----	------	---	-------------	--	--	----	--	--	------	-----	-----

ukupno kg: 3,7
za 22 kom. kg: 80,7

DETALJ 5

važi uz crtež br:5

kom. 4

5.1	S235	1	k	180	10	220			80,0	3,2	3,2
5.2	S235	1	k	150	5	50			40,0	0,3	0,3

ukupno kg: 3,5
za 4 kom. kg: 13,9

pos.	materijal	kom	tip	dimenzije elementa [mm]					masa [kg]		
				širina	debljina (zida)	dužina	spoljni prečnik	površina [m ²]	po m' ili m ²	za 1 kom.	ukupno

DETALJ 6

važi uz crtež br:6

kom. 4

6.1	S235	1	k	140	15	140			120,0	2,4	2,4
6.2	S235	1	k	230	15	120			120,0	3,3	3,3
6.3	S235	2	k	116	10	206			80,0	1,9	3,8

ukupno kg: 9,5
za 4 kom. kg: 37,9

DETALJ 7

važi uz crtež br:6

kom. 20

7.1	S235	2	L80x40x6			100			5,4	0,5	1,1
-----	------	---	----------	--	--	-----	--	--	-----	-----	-----

ukupno kg: 1,1
za 20 kom. kg: 21,6

DETALJ 8

važi uz crtež br:6

kom. 4

8.1	S235	2	L150x75x9			100			15,3	1,5	3,1
-----	------	---	-----------	--	--	-----	--	--	------	-----	-----

ukupno kg: 3,1
za 4 kom. kg: 12,2

DETALJ 9

važi uz crtež br:6

kom. 4

9.1	S235	1	k	140	15	140			120,0	2,4	2,4
9.2	S235	1	k	230	15	120			120,0	3,3	3,3
9.3	S235	2	k	116	10	206			80,0	1,9	3,8

ukupno kg: 9,5
za 4 kom. kg: 37,9

pos.	materijal	kom	tip	dimenzije elementa [mm]					masa [kg]		
				širina	debljina (zida)	dužina	spoljni prečnik	površina [m ²]	po m' ili m ²	za 1 kom.	ukupno

REKAPITULACIJA

GLAVNI STUBOVI NADSTREŠNICE	1.648,3 kg
STUBOVI BINE	52,3 kg
GREDE BINE	2.068,0 kg
GLAVNI NOSAČ	906,1 kg
SEKUNDARNI KROVNI NOSAČI	513,1 kg
ROŽNJAČE	424,2 kg
DETALJ 1	91,2 kg
DETALJ 2	26,6
DETALJ 3	19,0
DETALJ 4	80,7
DETALJ 5	13,9
DETALJ 6	37,9
DETALJ 7	21,6 kg
DETALJ 8	12,2 kg
DETALJ 9	37,9 kg
ukupno	5.953,2 kg
+ za varove i spojna sredstva	3,0 %
ukupno 6.131,8 kg	

-SPECIFIKACIJA ČELIKA – RAMPA ZA INVALIDE

RAMPA ZA INVALIDE

pos.	materijal	kom	tip	dimenzije elementa [mm]					masa [kg]		
				širina	debljina (zida)	dužina	spoljni prečnik	površina [m ²]	po m' ili m ²	za 1 kom.	ukupno

STUBOVI RAMPE

kom. 1

S1	S235	3	HOP 60x40x3			466			4,3	2,0	6,0
	S235	3	k	150	10	150			80,0	1,8	5,4
S2	S235	4	HOP 60x40x3			466			4,3	2,0	8,0
	S235	4	k	150	10	150			80,0	1,8	7,2
S3A	S235	2	HOP 60x40x3			305			4,3	1,3	2,6
	S235	2	k	150	10	150			80,0	1,8	3,6
S3B	S235	2	HOP 60x40x3			632			4,3	2,7	5,4
	S235	2	k	150	10	150			80,0	1,8	3,6
S4A	S235	2	HOP 60x40x3			140			4,3	0,6	1,2
	S235	2	k	150	10	150			80,0	1,8	3,6
S4B	S235	2	HOP 60x40x3			800			4,3	3,4	6,8
	S235	2	k	150	10	150			80,0	1,8	3,6
S5	S235	2	HOP 60x40x3			964			4,3	4,1	8,3
	S235	2	k	150	10	150			80,0	1,8	3,6
S6	S235	2	HOP 60x40x3			1126			4,3	4,8	9,6
	S235	2	k	150	10	150			80,0	1,8	3,6
S7	S235	2	HOP 60x40x3			1126			4,3	4,8	9,6
	S235	2	k	150	10	150			80,0	1,8	3,6

ukupno kg: 95,4

za kom. kg: 95,4

GLAVNE GREDE RAMPE

kom. 1

G1	S235	2	HOP 60x40x3			6390			4,3	27,3	54,7
G2	S235	5	HOP 60x40x3			1420			4,3	6,1	30,4
G3	S235	2	HOP 60x40x3			8030			4,3	34,4	68,7
G4	S235	2	HOP 60x40x3			1200			4,3	5,1	10,3
G6	S235	16	HOP 60x40x3			1420			4,3	6,1	97,2
G7	S235	2	HOP 60x40x3			3200			4,3	13,7	27,4

ukupno kg: 288,7

za 1 kom. kg: 288,7

SEKUNDARNE GREDE RAMPE

kom. 1

G8	S235	1	HOP 40x40x3			709			3,5	2,5	2,5
G9	S235	11	HOP 40x40x3			628			3,5	2,2	24,1
G10	S235	4	HOP 40x40x3			750			3,5	2,6	10,5
G11	S235	2	HOP 40x40x3			994			3,5	3,5	6,9
G12	S235	2	HOP 40x40x3			540			3,5	1,9	3,8
G13	S235	1	HOP 40x40x3			723			3,5	2,5	2,5

ukupno kg: 50,3

za 1 kom. kg: 50,3

STEPENIŠTE

kom. 1

S8	S235	2	HOP 200x60x4			200			9,6	1,9	3,8
	S235	2	k	240	10	180			80,0	3,5	6,9
G5	S235	2	HOP 200x60x4			1803			9,6	17,3	34,5
gazišta	S235	5	k	1080	6	513			48,0	26,6	133,0

ukupno kg: 178,3

za 1 kom. kg: 178,3

pos.	materijal	kom	tip	dimenzije elementa [mm]					masa [kg]		
				širina	debljina (zida)	dužina	spoljni prečnik	površina [m ²]	po m' ili m ²	za 1 kom.	ukupno

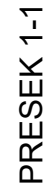
REKAPITULACIJA


STUBOVI RAMPE	95,4 kg
GLAVNE GREDE RAMPE	288,7 kg
SEKUNDARNE GREDE RAMPE	50,3 kg
STEPENIŠTE	178,3 kg
ukupno	612,6 kg
+ za varove i spojna sredstva	3,0 %
ukupno	631,0 kg

1.7. GRAFIČKA DOKUMENTACIJA

FONTANA I TEHNIČKA PROSTORIJA

OSNOVA



1	
---	---

B500B			
10	157.80	0.62	97.84
14	33.12	1.21	40.06

Oznaka mreže	B [cm]	L [cm]	n	Jedinična težina [kg/m ²]	Ukupna težina [kg]	Neto ugrađena težina [kg]
Q-335	215	605	5	5.26	342.10	222.65

- BETON MB30 (C25/30)
- ARMATURA B500B
- zaštitni sloj betona $a_0=3.0\text{cm}$
- minimalni preklap armaturnih mreža 3 okca ili 45cm

ADOMNE
projektovanje i inženjering

PLAN ANKERA



3



3



1000

100



Špiše - rekaplucija						
Ø [mm]	lgm [m]		Jedinična težina [kg/m ²]		Težina [kg]	
B500B						
8	410.03		0.40		162.26	
12	172.80		0.89		153.46	
Ukupno (B500B)					315.72	
Ukupno					315.72	

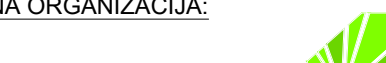
Mreže - rekaplucija						
Oznaka mreže	B [cm]	L [cm]	n	Jedinična težina [kg/m ²]	Ukupna težina [kg]	Neto ugrađena težina [kg]
Q-188	215	600	14	2.96	539.03	379.15
Ukupno					539.03	379.15

- PLAN I SPECIFIKACIJA ARMATURE -

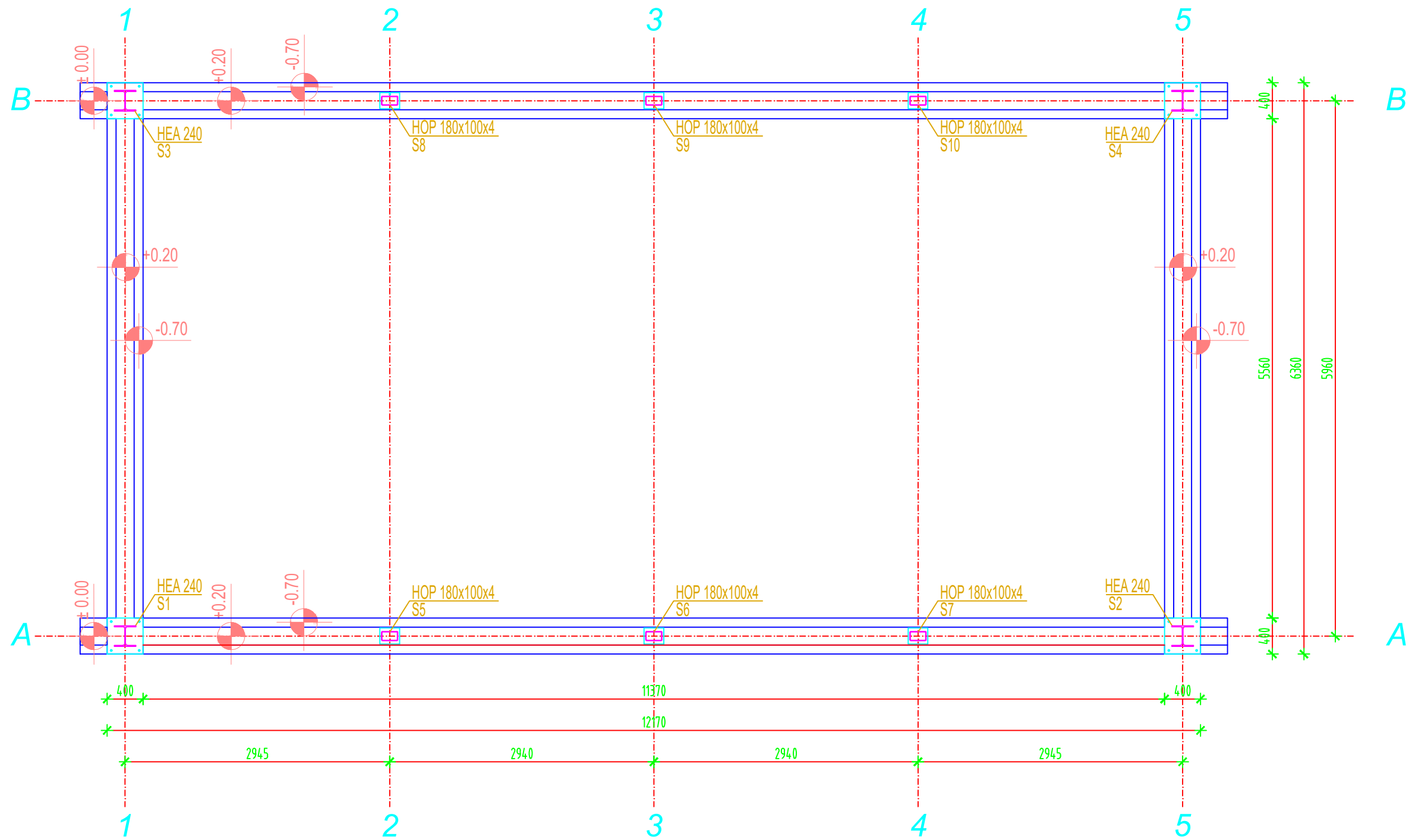
R 1:20

NAPOMENE

- BETON MB30 (C25/30)
- ARMATURA B500B
- zaštitni sloj betona $a_0=3.0\text{cm}$
- minimalni preklop armaturnih mreža 3 okca ili 45cm

INVESTITOR:	OGOVORNI PROJEKTANT:	NAZIV PROJEKTA:			
OPŠTINA ODŽACI Knež Miholjca 24, Odžaci	Mirko Maksimović, maš.inž.grad. br.licence 341 1138 21 PROJEKTANT:	Projektat rekonstrukcije pešačkih sloza, platoa i izgradnji dekorativne rasvete u naselju Ratkovo, os.K.P broj 1418, 2352, 2375, 2368, 2381 K.O. Ratkovo			
PROJEKATNA ORGANIZACIJA:	Mirko Maksimović, maš.inž.grad. br.licence 341 1138 21	OZNAKA I NAZIV DELA PROJEKTA: Projektat KONSTRUKCIJA OZNAKA VRSTE TEHNIČKE DOKUMENTACIJE: Projektat za izvođenje NAZIV CRTEŽA: TEHNIČKA PROSTORNA - PLAN I SPECIFIKACIJA ARMATURE			
 "ADOMNE" d.o.o. ul.Antona Čehova 1, 21000 Novi Sad		BROJ PROJEKTA:	DATUM:	RAZMERA:	BROJ CRTEŽA:
		P-620/2022-PZ1	januar 2023.	1:20	2

PAVILJON ZA KONCERTE



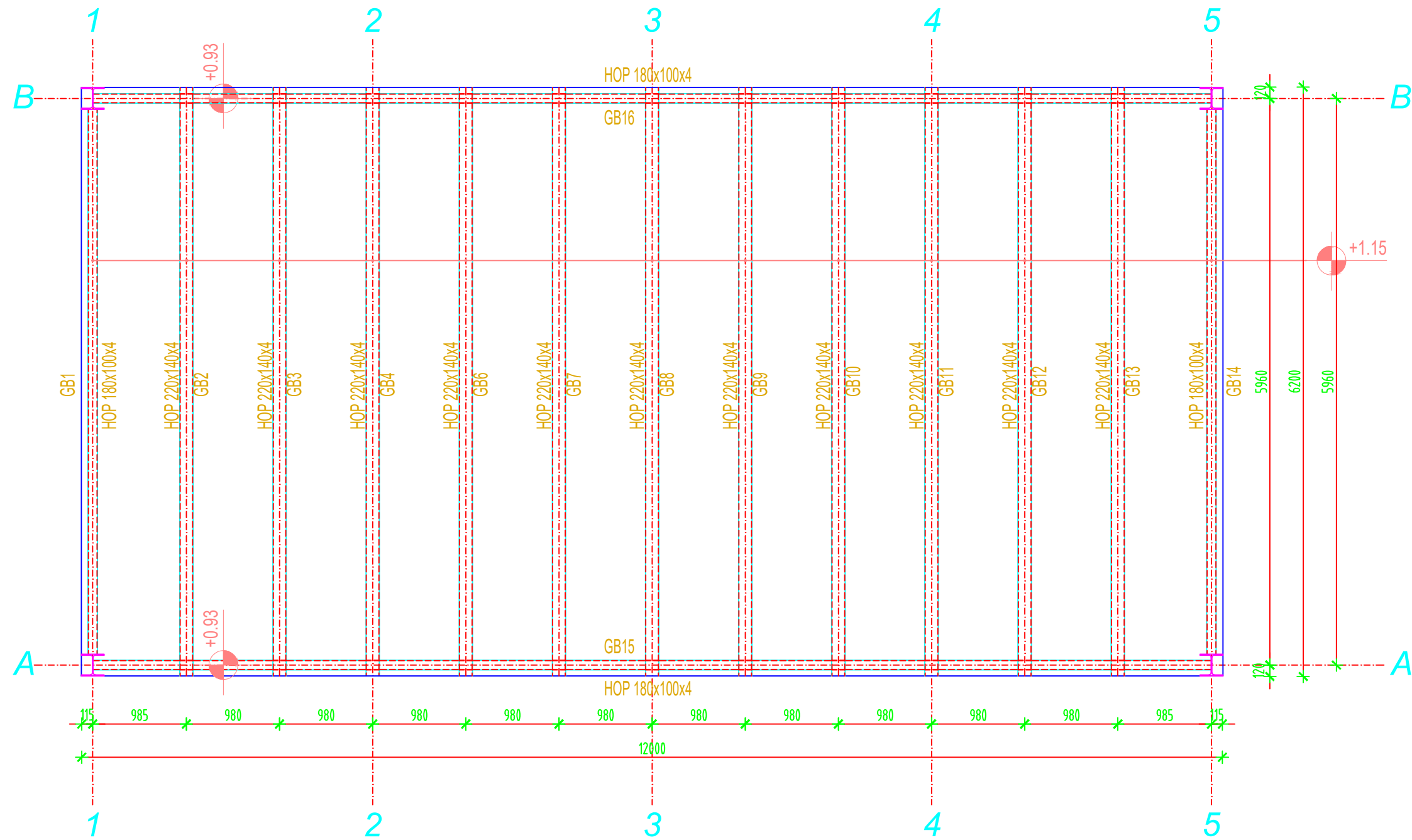
PAVILJON ZA KONCERTE
- OSNOVA TEMELJA -

R 1:50

NAPOMENE:

- BETON MB30 (C25/30)
- ČELIK S235 JR (Č0361)
- ARMATURA B500B
- MERE SU U MILIMETRIMA

<div>INVESTITOR:</div> <div>OPŠTINA ODŽACI Knez Mihajlova 24, Odžaci</div> <div>PROJEKTNA ORGANIZACIJA:</div> <div><div><div><div>ADOMNE</div><div>projektovanje i inženjering</div></div><div>"ADOMNE" d.o.o. ul.Antona Čehova 1, 21000 Novi Sad</div></div></div>	<div>ODGOVORNI PROJEKTANT:</div> <div>Mirko Maksimović, mast.inž.građ. br.licence 341 I138 21</div> <div>PROJEKTANTI:</div> <div>Mirko Maksimović, mast.inž.građ. br.licence 341 I138 21</div>	<div>NAZIV PROJEKTA:</div> <div>Projekat rekonstrukcije pešačkih staza, platoa i izgradnju dekorativne rasvete u naselju Ratkovo, na K.P broj 1418, 2352, 2375, 2368, 2381 K.O. Ratkovo</div> <div>OZNAKA I NAZIV DELA PROJEKTA:</div> <div>Projekat KONSTRUKCIJA</div> <div>OZNAKA VRSTE TEHNIČKE DOKUMENTACIJE:</div> <div>Projekat za izvođenje</div> <div>NAZIV CRTEŽA:</div> <div>PAVILJON ZA KONCERTE - OSNOVA TEMELJA</div> <table><tr><td><div>BROJ PROJEKTA:</div><div>P-620/2022-PZI</div></td><td><div>DATUM:</div><div>januar 2023.</div></td><td><div>RAZMERA:</div><div>1:50</div></td><td><div>BROJ CRTEŽA:</div><div>1</div></td></tr></table>			<div>BROJ PROJEKTA:</div> <div>P-620/2022-PZI</div>	<div>DATUM:</div> <div>januar 2023.</div>	<div>RAZMERA:</div> <div>1:50</div>	<div>BROJ CRTEŽA:</div> <div>1</div>
<div>BROJ PROJEKTA:</div> <div>P-620/2022-PZI</div>	<div>DATUM:</div> <div>januar 2023.</div>	<div>RAZMERA:</div> <div>1:50</div>	<div>BROJ CRTEŽA:</div> <div>1</div>					



PAVILJON ZA KONCERTE

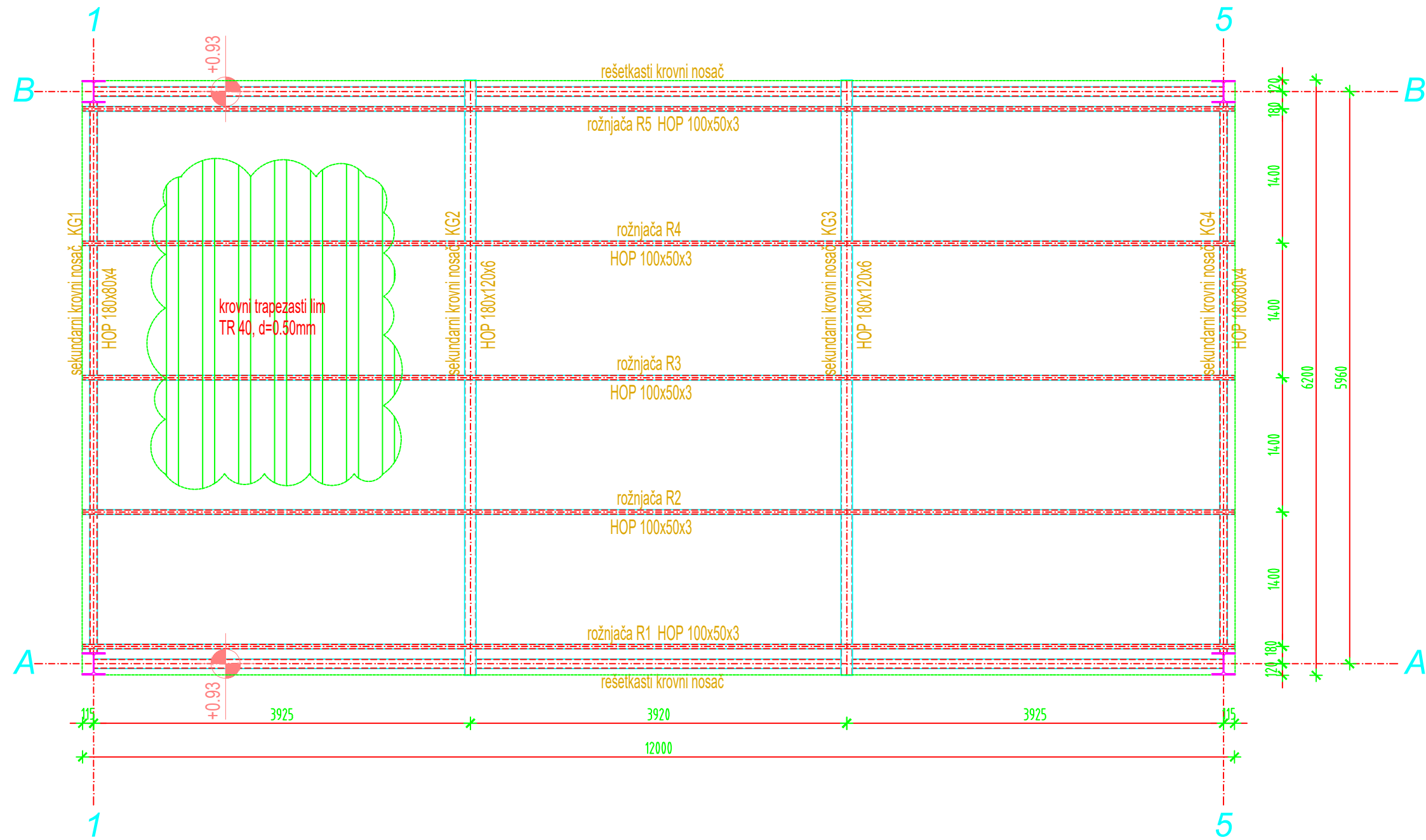
- OSNOVA NA KOTI +1.200 -

R 1:50

NAPOMENE:

- BETON MB30 (C25/30)
- ČELIK S235 JR (Č0361)
- ARMATURA B500B
- MERE SU U MILIMETRIMA

<div>INVESTITOR:</div> <div>OPŠTINA ODŽACI Knez Mihajlova 24, Odžaci</div> <div>PROJEKTNA ORGANIZACIJA:</div> <div><div><div><div>ADOMNE</div><div>projektovanje i inženjering</div></div><div>"ADOMNE" d.o.o. ul.Antona Čehova 1, 21000 Novi Sad</div></div></div>	<div>ODGOVORNI PROJEKTANT:</div> <div>Mirko Maksimović, mast.inž.građ. br.licence 341 I138 21</div> <div>PROJEKTANTI:</div> <div>Mirko Maksimović, mast.inž.građ. br.licence 341 I138 21</div>	<div>NAZIV PROJEKTA:</div> <div>Projekat rekonstrukcije pešačkih staza, platoa i izgradnju dekorativne rasvete u naselju Ratkovo, na K.P broj 1418, 2352, 2375, 2368, 2381 K.O. Ratkovo</div> <div>OZNAKA I NAZIV DELA PROJEKTA:</div> <div>Projekat KONSTRUKCIJA</div> <div>OZNAKA VRSTE TEHNIČKE DOKUMENTACIJE:</div> <div>Projekat za izvođenje</div> <div>NAZIV CRTEŽA:</div> <div>PAVILJON ZA KONCERTE - OSNOVA NA KOTI +1.200</div> <table><tr><td><div>BROJ PROJEKTA:</div><div>P-620/2022-PZI</div></td><td><div>DATUM:</div><div>januar 2023.</div></td><td><div>RAZMERA:</div><div>1:50</div></td><td><div>BROJ CRTEŽA:</div><div>2</div></td></tr></table>				<div>BROJ PROJEKTA:</div> <div>P-620/2022-PZI</div>	<div>DATUM:</div> <div>januar 2023.</div>	<div>RAZMERA:</div> <div>1:50</div>	<div>BROJ CRTEŽA:</div> <div>2</div>
<div>BROJ PROJEKTA:</div> <div>P-620/2022-PZI</div>	<div>DATUM:</div> <div>januar 2023.</div>	<div>RAZMERA:</div> <div>1:50</div>	<div>BROJ CRTEŽA:</div> <div>2</div>						



PAVILJON ZA KONCERTE
- OSNOVA KROVNE KONSTRUKCIJE -

R 1:50

NAPOMENE:

- BETON MB30 (C25/30)
- ČELIK S235 JR (Č0361)
- ARMATURA B500B
- MERE SU U MILIMETRIMA


<div>INVESTITOR:</div> <div>OPŠTINA ODŽACI Knez Mihajlova 24, Odžaci</div> <div>PROJEKTNa ORGANIZACIJA:</div> <div><div><div><div></div><div>ADOMNE</div><div>projektovanje i inženjering</div></div><div>"ADOMNE" d.o.o. ul.Antona Čehova 1, 21000 Novi Sad</div></div></div>	<div>ODGOVORNI PROJEKTANT:</div> <div>Mirko Maksimović, mast.inž.građ. br.licence 341 I138 21</div> <div>PROJEKTANTI:</div> <div>Mirko Maksimović, mast.inž.građ. br.licence 341 I138 21</div>	<div>NAZIV PROJEKTA:</div> <div>Projekat rekonstrukcije pešačkih staza, platoa i izgradnju dekorativne rasvete u naselju Ratkovo, na K.P broj 1418, 2352, 2375, 2368, 2381 K.O. Ratkovo</div> <div>OZNAKA I NAZIV DELA PROJEKTA:</div> <div>Projekat KONSTRUKCIJA</div> <div>OZNAKA VRSTE TEHNIČKE DOKUMENTACIJE:</div> <div>Projekat za izvođenje</div> <div>NAZIV CRTEŽA:</div> <div>PAVILJON ZA KONCERTE - OSNOVA KROVNE KONSTRUKCIJE</div> <table><tr><td><div>BROJ PROJEKTA:</div><div>P-620/2022-PZI</div></td><td><div>DATUM:</div><div>januar 2023.</div></td><td><div>RAZMERA:</div><div>1:50</div></td><td><div>BROJ CRTEŽA:</div><div>3</div></td></tr></table>				<div>BROJ PROJEKTA:</div> <div>P-620/2022-PZI</div>	<div>DATUM:</div> <div>januar 2023.</div>	<div>RAZMERA:</div> <div>1:50</div>	<div>BROJ CRTEŽA:</div> <div>3</div>
<div>BROJ PROJEKTA:</div> <div>P-620/2022-PZI</div>	<div>DATUM:</div> <div>januar 2023.</div>	<div>RAZMERA:</div> <div>1:50</div>	<div>BROJ CRTEŽA:</div> <div>3</div>						

[illegible]

- DISPOZICIJA KONSTRUKCIJE U OSAMA A i 1 -

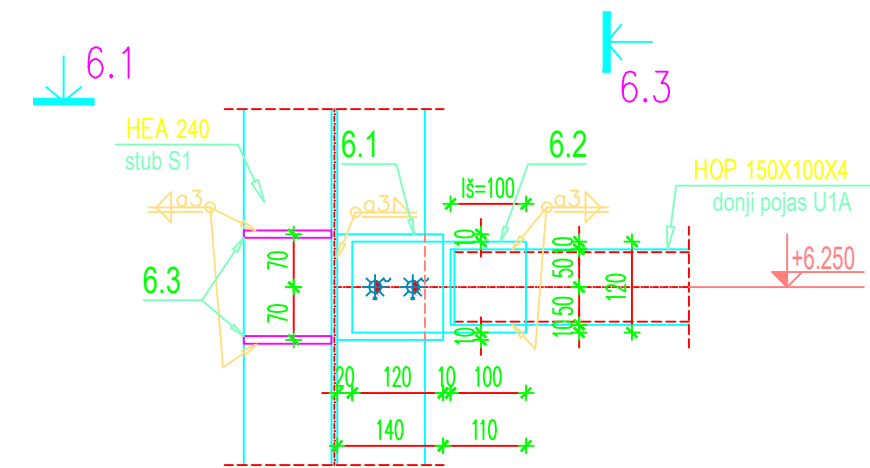
NAPOMENE:

- BETON MB30 (C25/30)
- ČELIK S235 JR (Č0361)
- ARMATURA B500B
- MERE SU U MILIMETRIMA

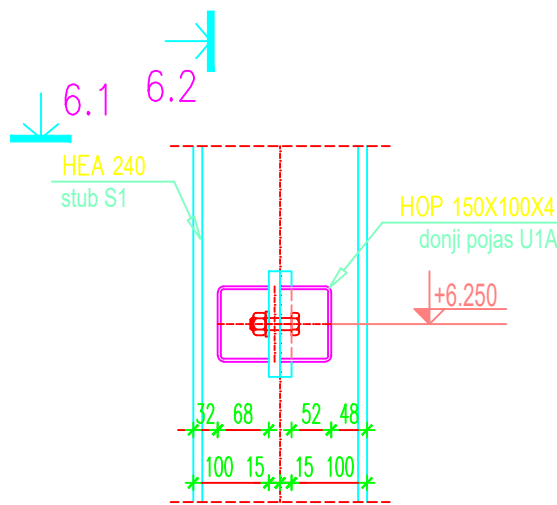
<div>INVESTITOR:</div> <div>OPŠTINA ODŽACI Knez Mihajlova 24, Odžaci</div>	<div>ODGOVORNI PROJEKTANT:</div> <div>Mirko Maksimović, mast.inž.građ. br.licence 341 I138 21</div> <div>PROJEKTANTI:</div> <div>Mirko Maksimović, mast.inž.građ. br.licence 341 I138 21</div>	<div>NAZIV PROJEKTA:</div> <div>Projekat rekonstrukcije pešačkih staza, platoa i izgradnju dekorativne rasvete u naselju Ratkovo, na K.P broj 1418, 2352, 2375, 2368, 2381 K.O. Ratkovo</div>			
<div>PROJEKTNJA ORGANIZACIJA:</div> <div><div><div>"ADOMNE" d.o.o. ul.Antona Čehova 1, 21000 Novi Sad</div></div></div>	<div>OZNAKA I NAZIV DELA PROJEKTA:</div> <div>Projekat KONSTRUKCIJA</div>				
	<div>OZNAKA VRSTE TEHNIČKE DOKUMENTACIJE:</div> <div>Projekat za izvođenje</div>				
	<div>NAZIV CRTEŽA:</div> <div>PAVILJON ZA KONCERTE - DISPOZICIJA KONSTRUKCIJE U OSAMA A i 1</div>				
	<div>BROJ PROJEKTA:</div> <div>P-620/2022-PZI</div>	<div>DATUM:</div> <div>januar 2023.</div>	<div>RAZMERA:</div> <div>1:50</div>	<div>BROJ CRTEŽA:</div> <div>4</div>	

DETALJ 6, kom. 4

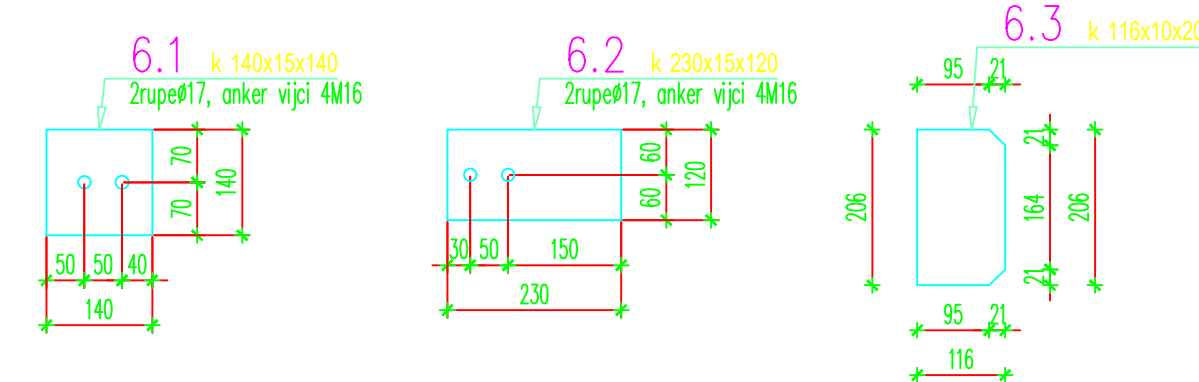
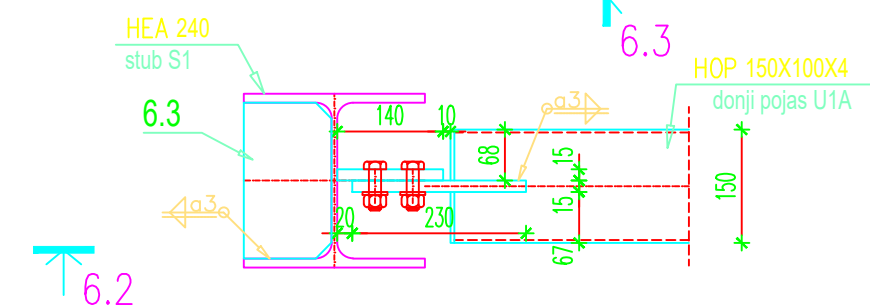
presek 6.2-6.2



presek 6.3-6.3

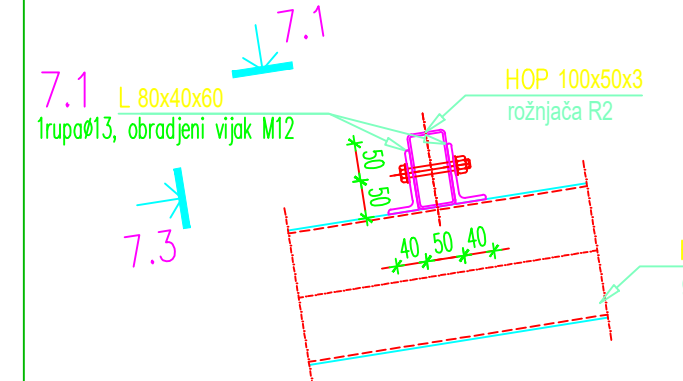


presek 6.1-6.1

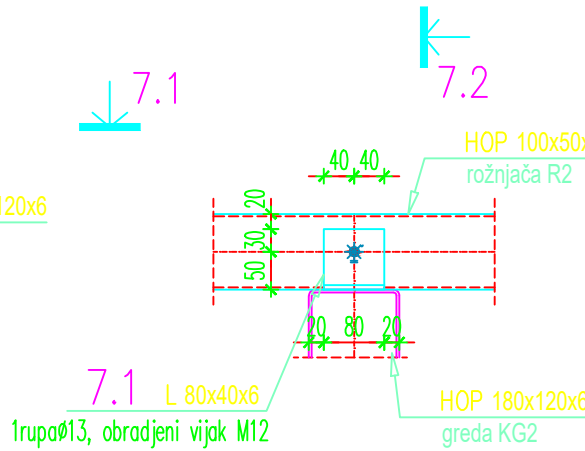


DETALJ 7, kom. 20

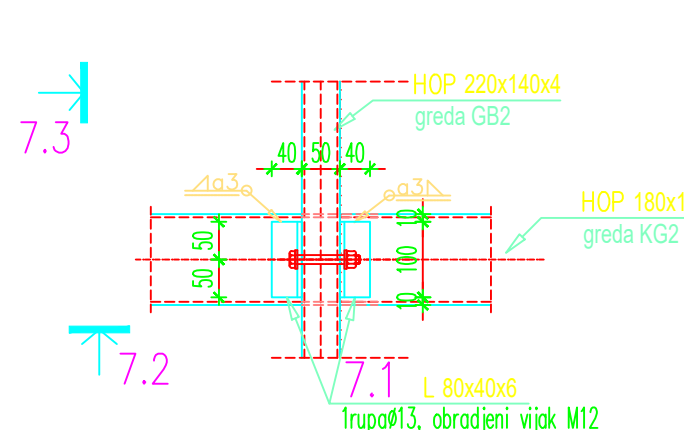
presek 7.2-7.2



presek 7.3-7.3

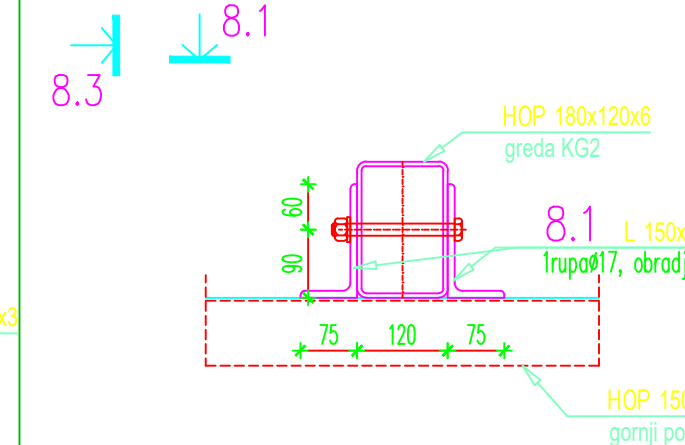


presek 7.1-7.1

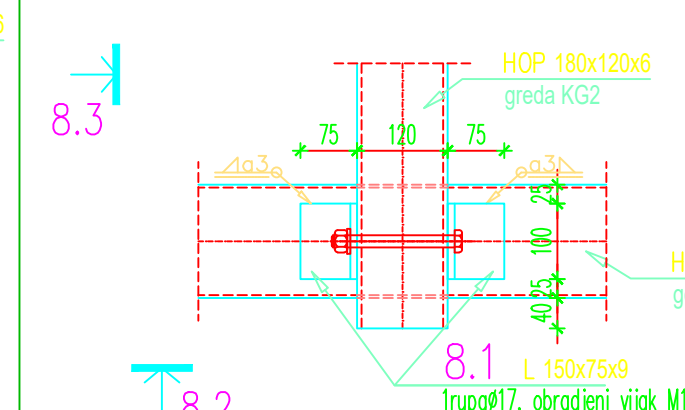


DETALJ 8, kom. 4

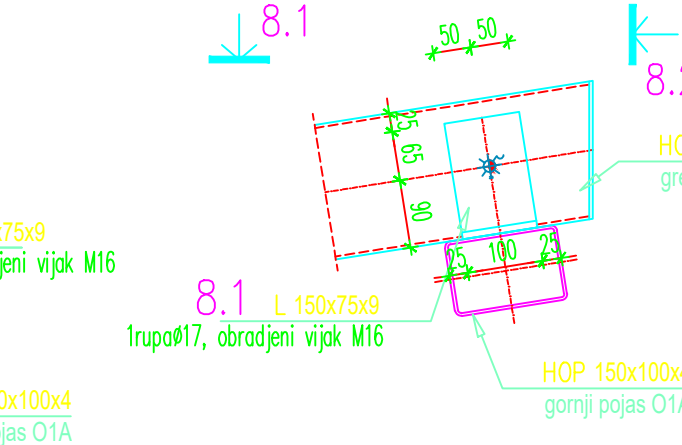
presek 8.2-8.2



presek 8.1-8.1

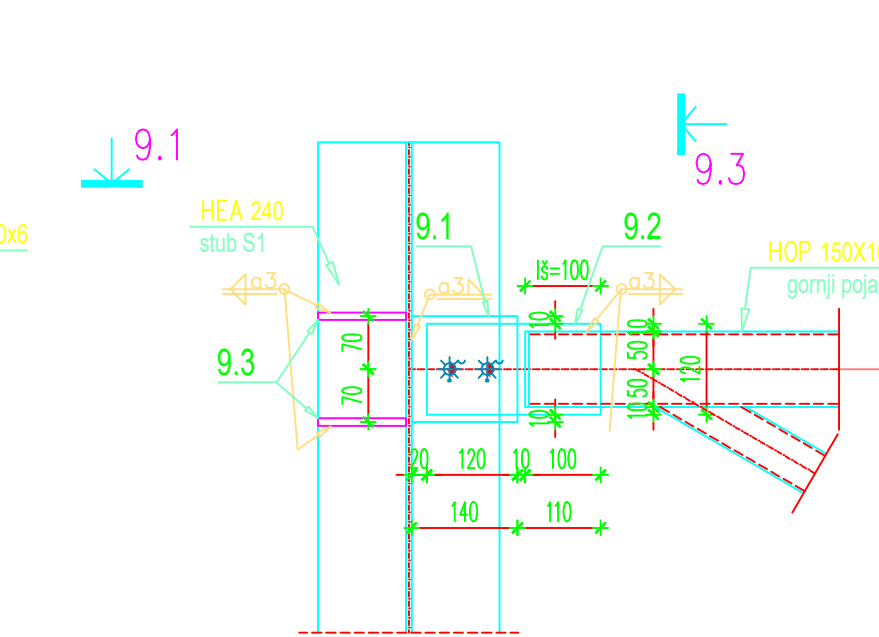


presek 8.3-8.3

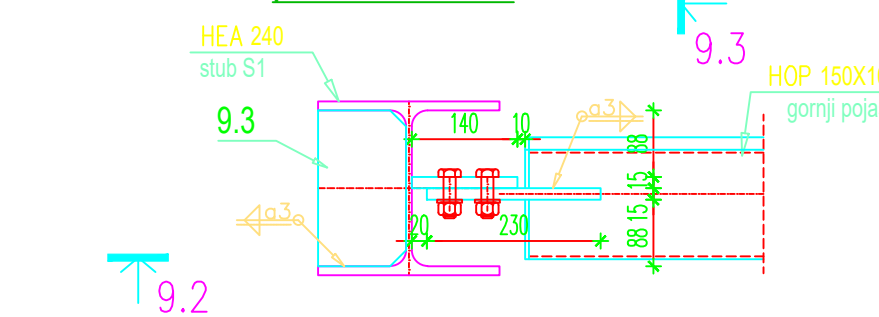


DETALJ 9, kom. 4

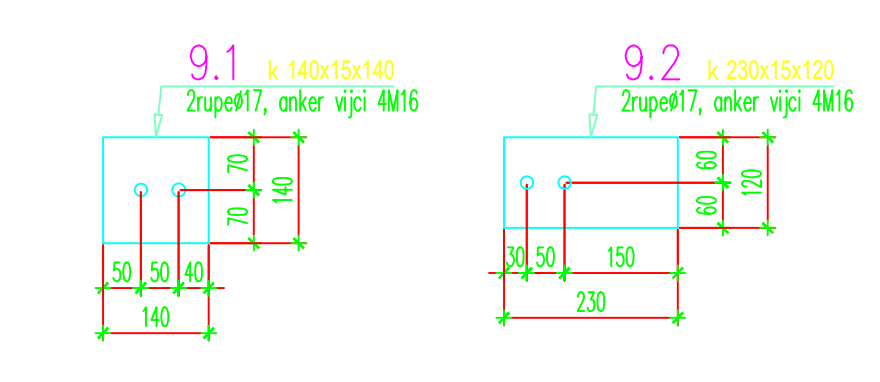
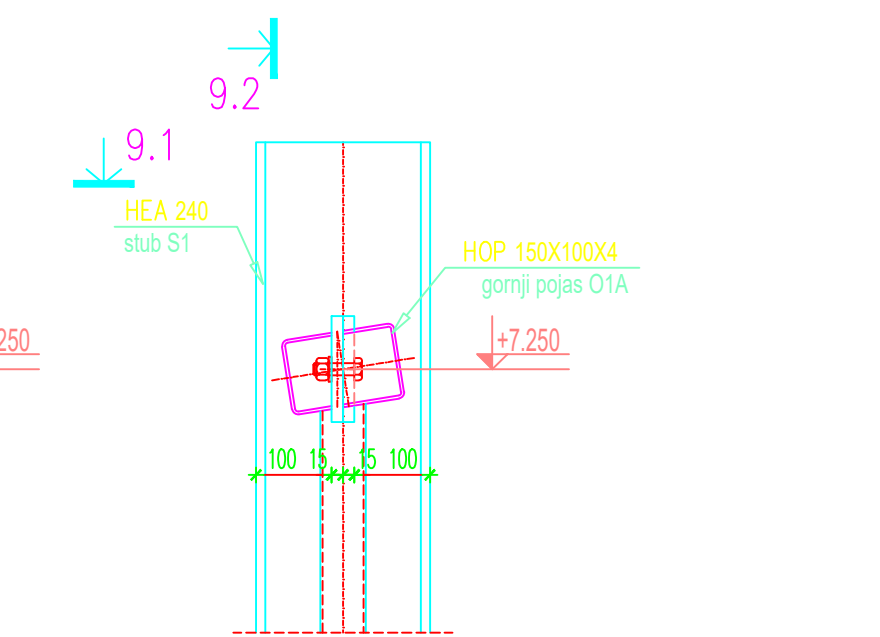
presek 9.2-9.2



presek 9.1-9.1



presek 9.3-9.3



PAVILJON ZA KONCERTE

- DETALJI 6, 7, 8 i 9 -

R 1:10

NAPOMENE:

- BETON MB30 (C25/30)
- ČELIK S235 JR (Č0361)
- ARMATURA B500B
- MERE SU U MILIMETRIMA



"ADOMNE" d.o.o.
ul. Antona Čehova 1, 21000 Novi Sad

INVESTITOR:

OPŠTINA ODŽACI
Knez Mihajlova 24, Odžaci

PROJEKTNJA ORGANIZACIJA:

ODGOVORNI PROJEKTANT:

Mirko Maksimović, mast.inž.građ.
br.licence 341 1138 21

PROJEKTANT:

Mirko Maksimović, mast.inž.građ.
br.licence 341 1138 21

NAZIV PROJEKTA:

Projekat rekonstrukcije pešačkih staza, platoa i izgradnju dekorativne rasvete u naselju Ratkovo, na K.P broj 1418, 2352, 2375, 2368, 2381 K.O. Ratkovo

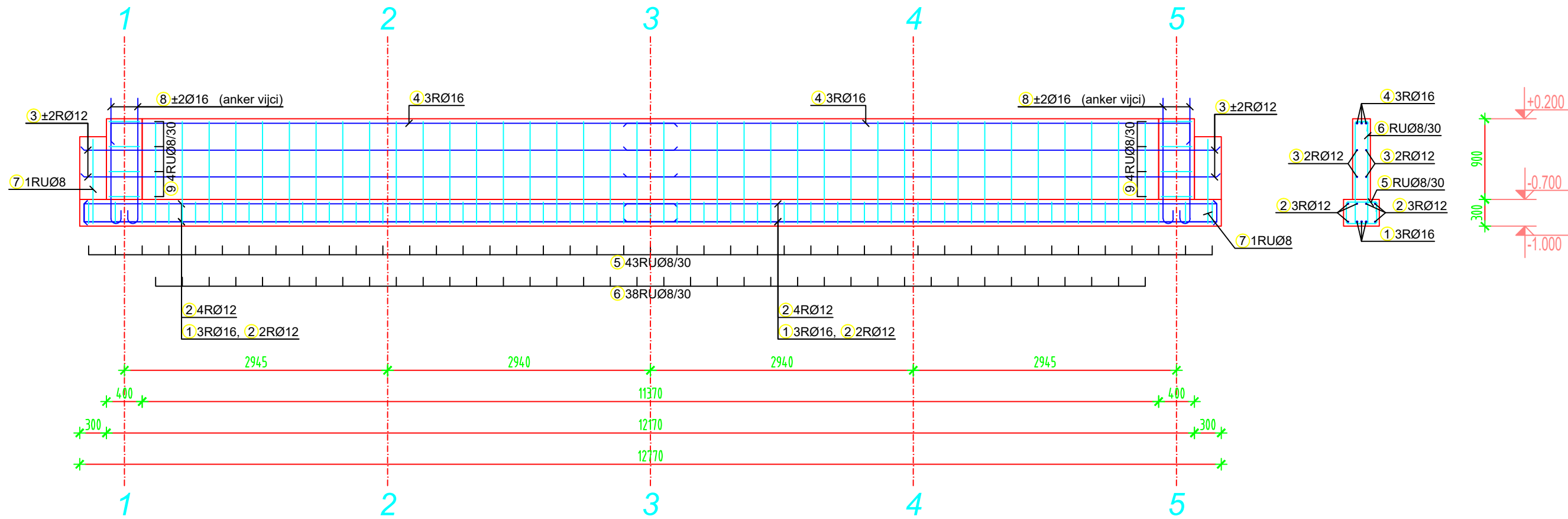
OZNAKA I NAZIV DELA PROJEKTA:
Projekat KONSTRUKCIJA

OZNAKA VRSTE TEHNIČKE DOKUMENTACIJE:
Projekat za izvođenje

NAZIV CRTEŽA:
PAVILJON ZA KONCERTE - DETALJI 6, 7, 8 i 9

BROJ PROJEKTA:	DATUM:	RAZMERA:	BROJ CRTEŽA:
P-620/2022-PZI	januar 2023.	1:10	6

PODUŽNA TEMELJNA KONTRAGREDA (OSE A i B)



POPREČNI PRESEK

Šipke - specifikacija					
ozn.	oblik i mere [cm]	Ø	lg [m]	n [kom]	lgn [m]
Podužna temeljna traka (2 kom)					
1		16	6.80	12	81.60
2		12	6.80	24	163.20
3		12	6.70	16	107.20
4		16	6.50	12	78.00
5		8	1.34	86	115.24
6		8	2.74	76	208.24
7		8	2.34	4	9.36
8		16	1.58	16	25.28
9		8	1.54	16	24.64
Poprečna temeljna traka (2 kom)					
1		16	6.66	12	79.92
2		12	6.66	12	79.92
3		12	6.46	8	51.68
4		8	1.34	38	50.92
5		8	2.74	36	98.64

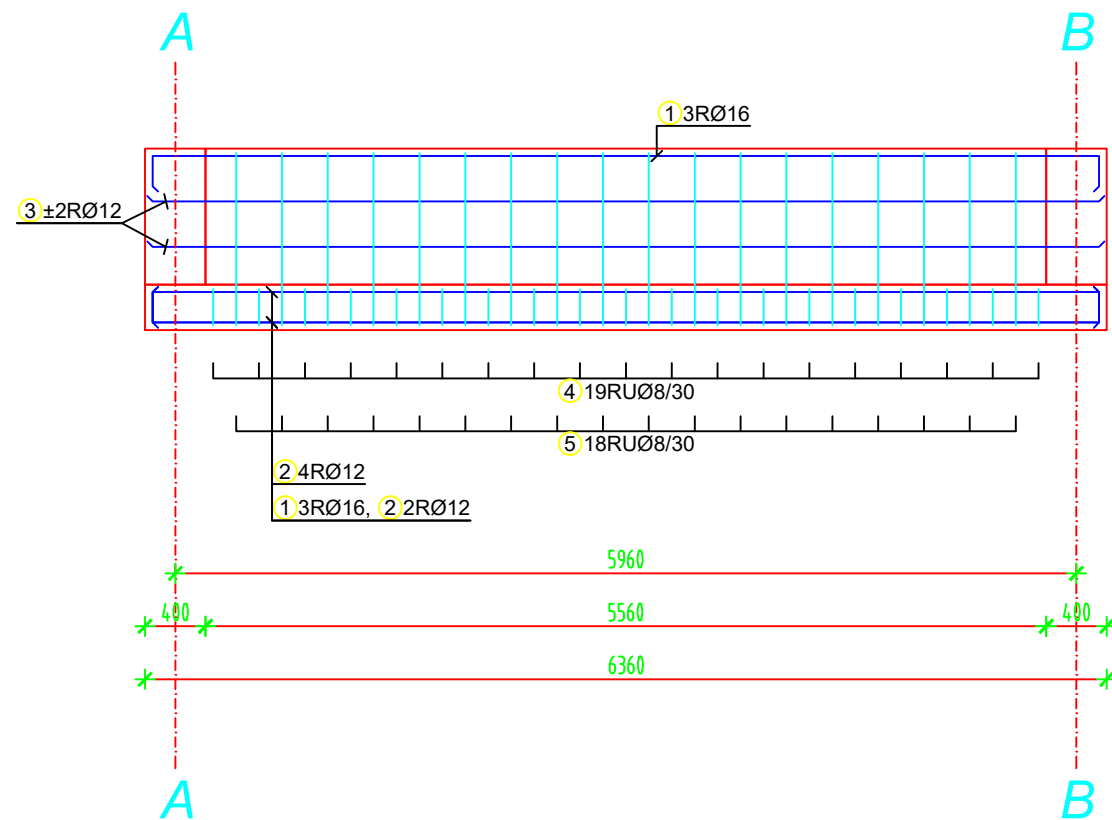
Šipke - rekapitulacija			
Ø [mm]	lgn [m]	Jedinična težina [kg/m']	Težina [kg]
GA			
16	25.28	1.58	39.89
Ukupno (GA)			39.89
B500B			
8	507.04	0.40	200.28
12	402.00	0.89	356.98
16	239.52	1.58	378.44
Ukupno (B500B)			935.70
Ukupno			975.59

PAVILJON ZA KONCERTE

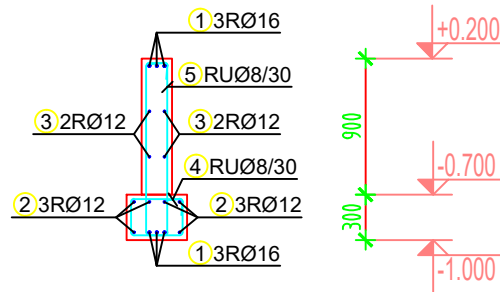
- TEMELJNE KONTRAGREDE - PLAN ARMATURE -

R 1:50

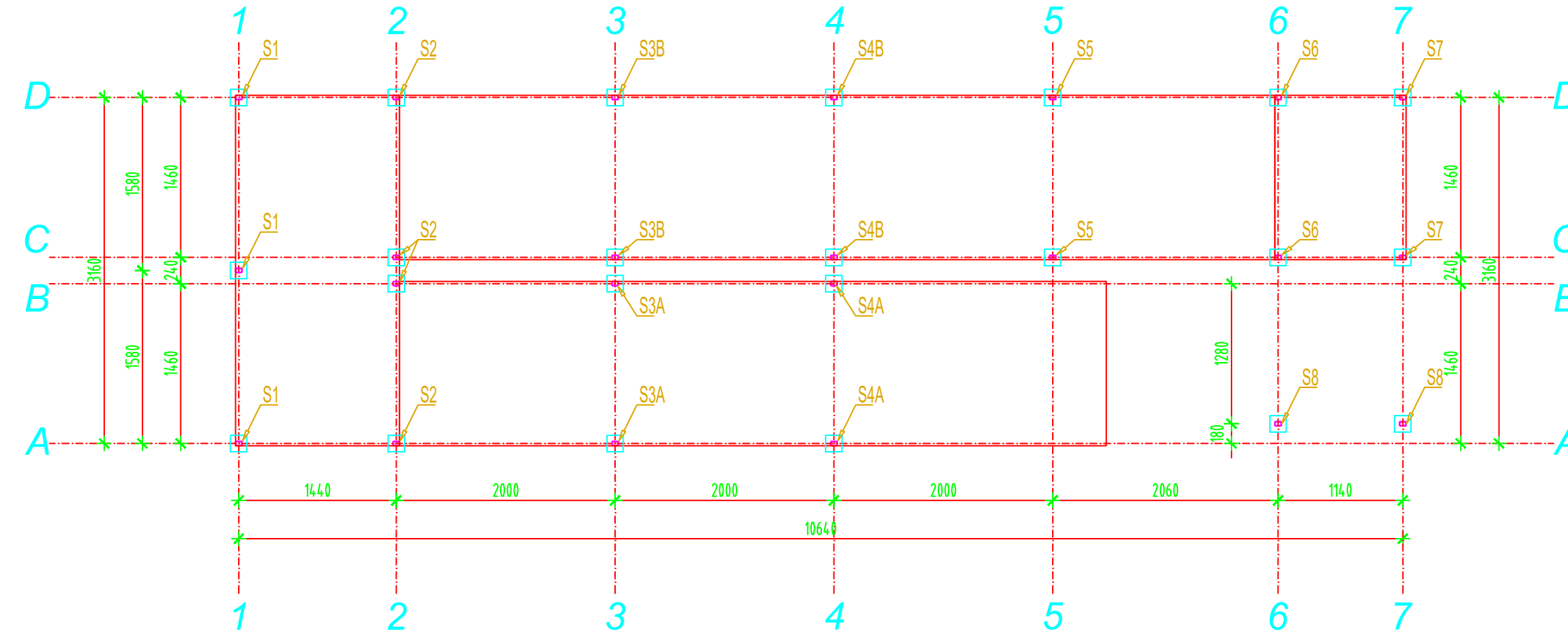
POPREČNA TEMELJNA KONTRAGREDA (OSE 1 i 5)



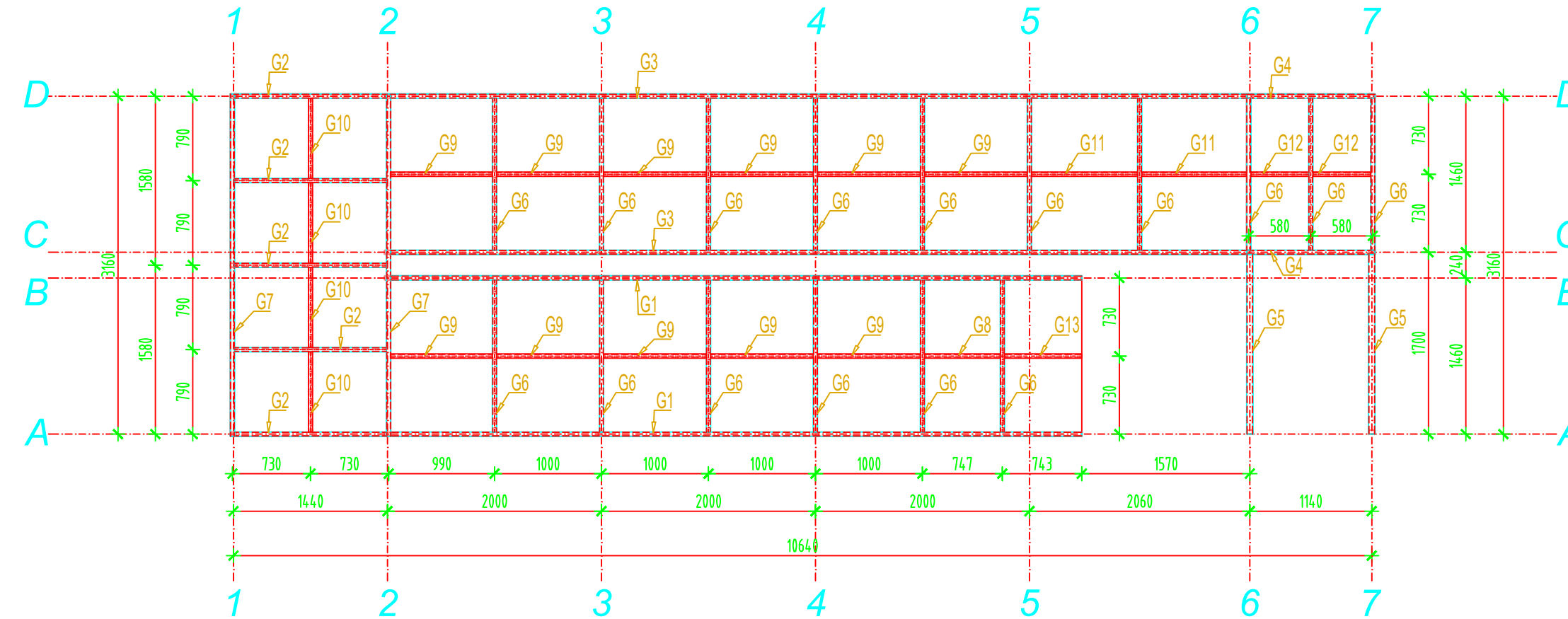
POPREČNI PRESEK



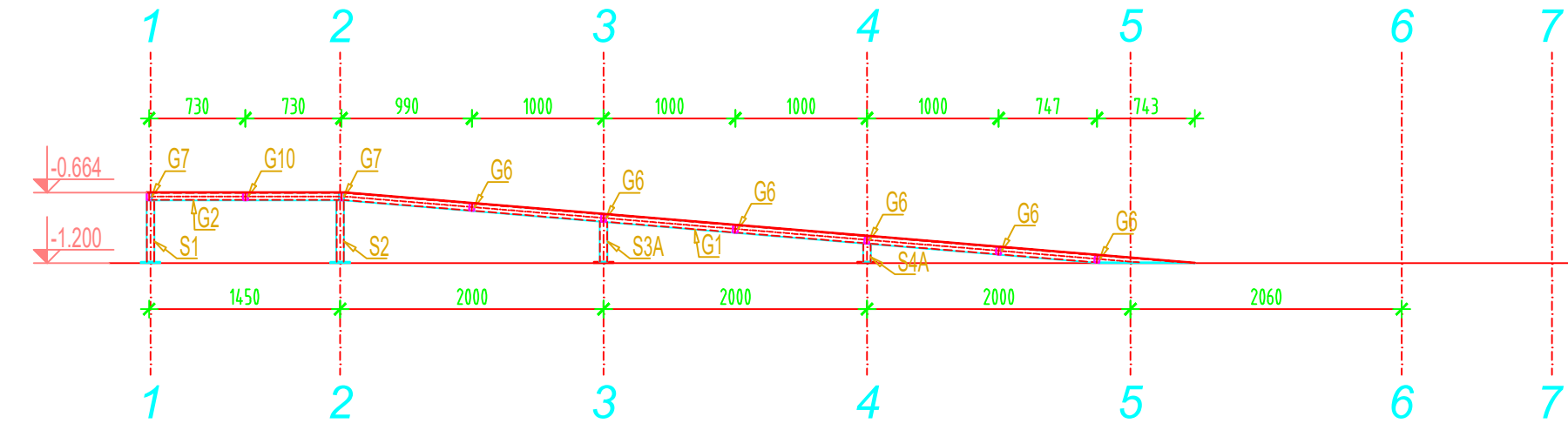
DISPOZICIJA STUBOVA



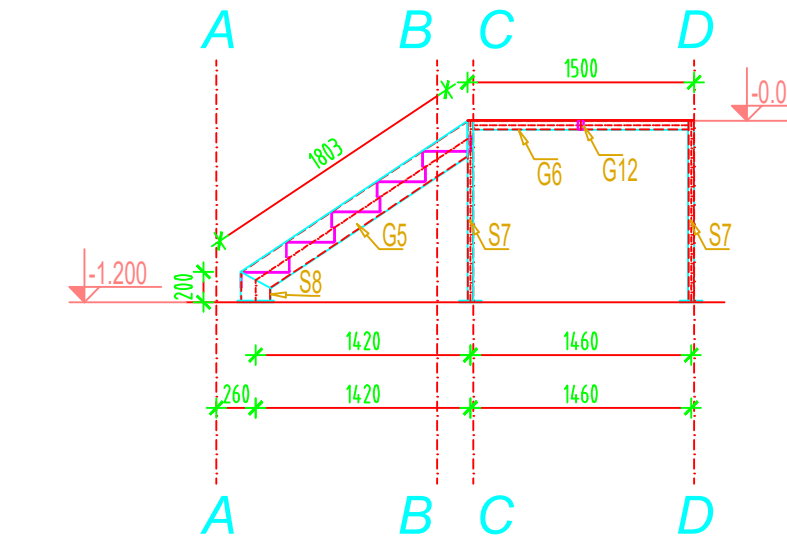
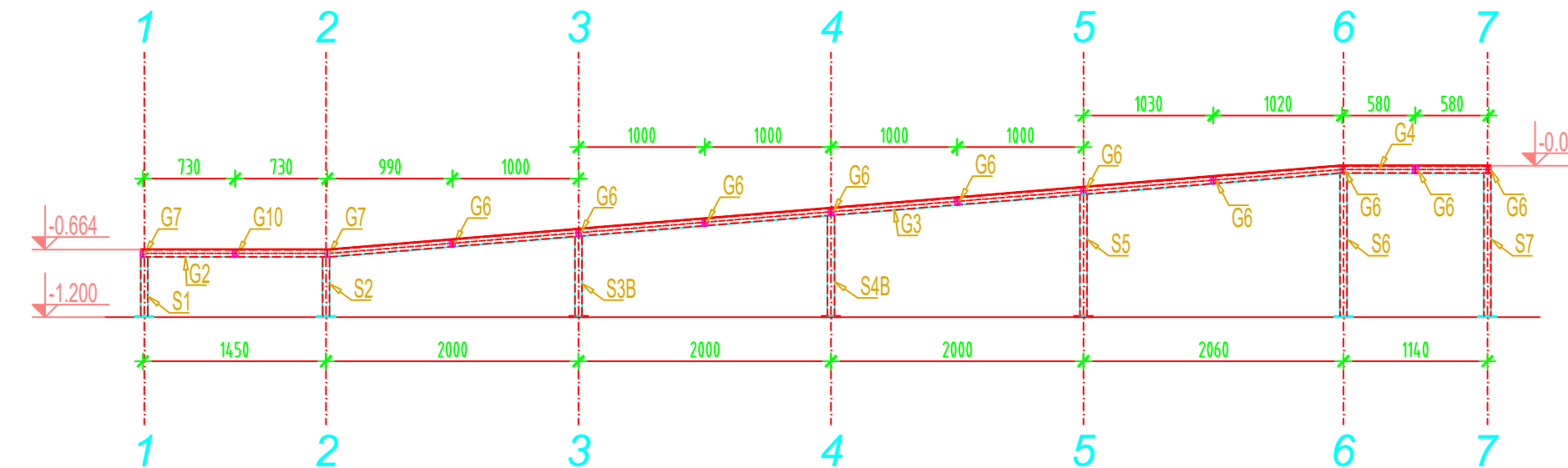
DISPOZICIJA GREDA



DISPOZICIJA U OSAMA A i B



DISPOZICIJA U OSAMA C i D



PAVILJON ZA KONCERTE

- RAMPA ZA INVALIDE - DISPOZICIJA KONSTRUKCIJE -

R 1:50

NAPOMENE:

- BETON MB30 (C25/30)
 - ČELIK S235 JR (Č0361)
 - ARMATURA B500B
 - MERE SU U MILIMETRIMA
 - SVE VEZE SE OSTVARUJU UGAONIM VAROVIMA
- DEBLJINE 3mm

INVESTITOR:

OPŠTINA ODŽACI
Knez Mihajlova 24, Odžaci

PROJEKTNA ORGANIZACIJA:



"ADOMNE" d.o.o.
ul.Antona Čehova 1, 21000 Novi Sad

ODGOVORNI PROJEKTANT:

Mirko Maksimović, mast.inž.građ.
br.licence 341 1138 21

PROJEKTANTI

Mirko Maksimović, mast.inž.građ.
br.licence 341 1138 21

NAZIV PROJEKTA:

Projekat rekonstrukcije pešačkih staza, platoa i
izgradnju dekorativne rasvete u naselju Ratkovo, na K.P
broj 1418, 2352, 2375, 2368, 2381 K.O. Ratkovo

OZNAKA I NAZIV DELA PROJEKTA:

Projekat KONSTRUKCIJA

NAZIV CRTEŽA: PAVILION ZA KONZERTE - RAMPA ZA INVALIDE - DISPOZICIJA KONSTRUKCIJE

<u>BROJ PROJEKTA:</u>	<u>DATUM:</u>	<u>RAZMERA:</u>	<u>BROJ CRTEŽA:</u>
P-620/2022-PZI	januar 2023.	1:50	8



ADOMNE d.o.o. projektovanje i inženjering Novi Sad

Sedište: Antona Čehova 1, 21000 Novi Sad, PJ: Antona Čehova 1, 21000 Novi Sad

Tel/faks: 021/425-021, Mob.: 063/500-653

office@adomne.rs , www.adomne.rs